

METALLBAU & KONSTRUKTION

Wir bieten individuelle Komplettlösungen für verschiedene Projekte. Dazu zählt:

- Fertigung & Montage für den Maschinen- und Anlagenbau
- Beratung, Konstruktion, Planung & Realisierung von Projekten im Bereich Schlepper bzw. Forwarder Umbau und Anbauten
- Reparaturarbeiten an Land- und Forstmaschinen im Außendienst

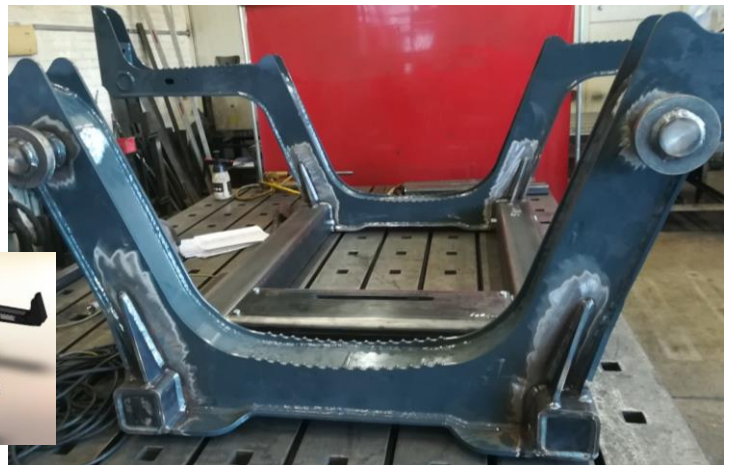


SCHWEIßKONSTRUKTIONEN

Im Bereich „Schweißen“ verbinden wir Werkstücke aus Metall zu kompletten Baugruppen.

Dabei verwenden wir je nach Bauteil auch Schweißtraktoren, die bei langen Längs- und Kurvennähten für eine höhere Qualität der Nähte sorgen.

Je nach Schweißarbeiten und den zu verarbeitenden Materialien setzen wir auf unterschiedliche Schweißverfahren wie das WIG-, MAG- oder MIG-Schweißen.



PROFIL

- 2000 Betriebsgründung
- 2006 Erweiterung des Betriebes um eine Werkstatt für landwirtschaftliche Maschinen und Geräte sowie Ersatzteilverkauf
- 2008 Konstruktion und Fertigung des ersten mobilen Melkstands in Deutschland
- 2009 Vertrieb VALTRA
- 2011 Vertrieb KRONE
- 2012 Vertrieb Case IH und STEYR
- 2015 Servicepartner GREMO
- 2016 Erster Umbau am GREMO 1250F
- 2018 Vertrieb SAMASZ und SAPHIR
- 2020 Servicepartner WFW (Waldburg-Forstmaschinen-Wolfegg) für EcoLog-Maschinen
- 2022 Servicepartner SP Maskiner AB



KONTAKT

TELEFON:
Rolf Küpper
02472-803180

WEBSITE:
www.kuepperagrar.de

E-MAIL:
Rolf.kuepper@kuepper-technik.de
vertrieb@kuepper-technik.de

FRÄSTEILE

Unser CMA Bohr- und Fräscenter steht für vielfältige Einsatzmöglichkeiten zur Verfügung.

Bei diesem Gerät handelt es sich um eine CNC-3-Achsenfräsmaschine mit Verfahrungen von 600mm in der Tiefe, 400mm in der Höhe und enormen 6000mm in der Länge. Durch die vielfältige Aufspann-Möglichkeit können wir mehrere Bauteile gleichzeitig aufspannen und durch den automatisierten Werkzeugwechsler in einem Durchgang bearbeiten.

Das CMA CNC-Bohr- und Fräscenter ist eine effiziente Lösung und echte Unterstützung für unsere Metallbauabteilung.

